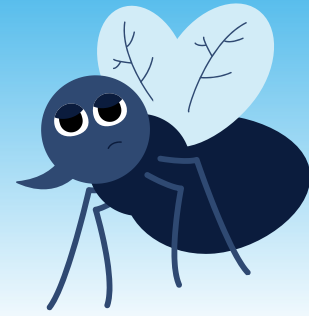




جمهورية مصر العربية
وزارة الزراعة واستصلاح الاراضي
الهيئة العامة للخدمات البيطرية
الإدارة العامة للإرشاد البيطري

مرض اللسان الأزرق



تحت اشراف

لواء طبيب / ايهاب صابر
رئيس مجلس ادارة الهيئة العامة للخدمات البيطرية

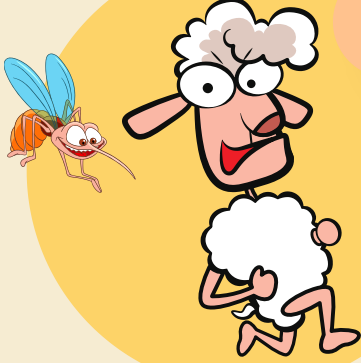
د/ نجلاء رضوان
رئيس الادارة المركزية للطب
الوقائي

د/ أمجاد يوسف
مدير عام الادارة العامة للإرشاد

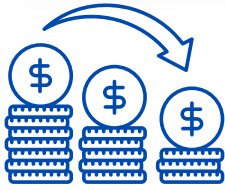
مرض اللسان الأزرق فى سطور

التعريف بالمرض

مرض فيروسى معدى ينتقل عن طريق الحشرات المفصليّة الماصة للدماء ويصيب الأغنام بصفة رئيسية وأحيانا الأبقار.



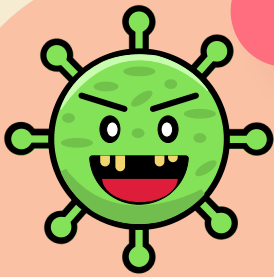
الخسائر الاقتصادية للمرض



انخفاض إنتاج اللبن
اجهاض ونفوق
مما يؤثر على دخل المربي.



المسبب للمرض



فيروس من عائلة ريو فيريدي (Reoviridae) جنس (Orbivirus) ويتميز بالتهاب وأوديما بالفم و الأنف كما يتميز بالعرج والاجهاض والتشوهات الجنينية.

هل الفيروس ينتقل للانسان؟

لا ينتقل فيروس اللسان الأزرق للانسان.



أعراض مرض اللسان الأزرق

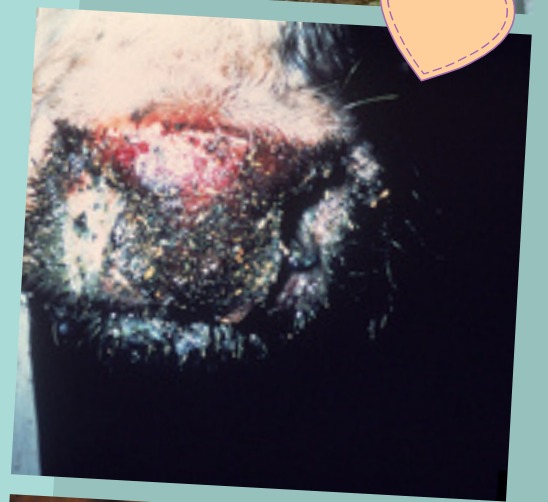
التهابات بالفم والأنف والعين وتورم وتقرحات باللسان وزرقانه

الأغنام

حمى 40-42م وتستمر من 6 - 8 أيام.
خمول -أحمرار في الفم والعينين والأن.
تورم الشفتين والوجه.
احتقان اللسان احيانا وتورم فوق الحافر.
مشاكل في التنفس.
تآكل في الحلمات.
اجهاض وولادة أجنة مشوهة.

اهم الاعراض في الابقار

تعتبر الأبقار خازنة للفيروس حيث انها تصاب بالمرض بدون ظهور أعراض .
أهم الاعراض هي حمول وارتفاع الحرارة وفقدان الشهية.
احمرار في الفم والعينين والأنف.
السيلان الانفي .
احمرار الجلد فوق الحافر.
انخفاض انتاج اللبن وتآكل الحلمات .
اجهاض - وولادة أجنة مشوهة.



فترة الحضانة: 4 - 10 أيام في الأغنام
وقد تصل إلى **20** يوم في الأبقار.

نعمل ايه لمواجهة المرض؟

فيما يخص العلاج فالمرض فيروسى ولا يوجد علاج فعال له
ولكن يمكن العلاج حسب الأعراض باستخدام خافض للحرارة - تقديم علائق جيدة سهلة
الهضم ومنتزعة فى مكوناتها - تطهير الحظائر ويجب أن تكون الأرض جافة.



المتابعة المستمرة

01

راقب قطيعك بعناية وفى حال ظهور أى
اعراض أعزل المصاب وأبلغ أقرب وحدة بيطرية



عند الشراء

02

تحقق من الحالة الصحية للحيوانات التى تبحث
عن شرائها ويجب الشراء من مصدر موثوق منه.



الأمان الحيوى

03

إتباع إجراءات الأمان الحيوى نظافة - تطهير
وغسيل الأدوات بعد الأستخدام وغيره.



أتصل بمين لو ظهر أعراض؟

04

اتصل على الخط الساخن للهيئة العامة
للخدمات البيطرية .

الخط الساخن



19561

تصميم وإعداد

د / محمد وديع

dawarvetext@gmail.com |

مع تحيات ارشاد الهيئة العامة للخدمات البيطرية