



المشروع القومي لتطوير



مراكز تجميع الألبان



جودة 100%

توفير فرص عمل

فتح منافذ تسويقية وآفاق
تصديرية للألبان المصرية

تحسين العائد من منتجات
الألبان لصغار المربين

فحوصات دورية للتأكد من
خلو الألبان من أى مرض

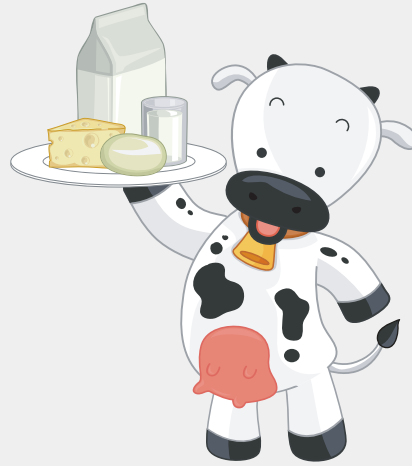
تحت اشراف

لواء طبيب / ايهاب صابر

رئيس مجلس إدارة الهيئة العامة للخدمات البيطرية

د / أمجاد يوسف

مدير عام الادارة العامة للإرشاد البيطرى



صحة الحيوان

بالنسبة للماشية يجب إتباع الآتى:

- الاهتمام بنظافة المكان والحيوان قبل عملية الحلب.
- يتم حلب الماشية السليمة فقط .
- استبعاد الحيوانات التى يتم علاجها بالمضادات الحيوية.
- مراعاة فترة السحب للأدوية والمتبقيات الدوائية.

معدات الحلب الآلية

- الحفاظ على نظافة معدات الحليب
- وتستخدم بطريقة لاتتلف الضرع والحلمات
- الغسيل يومياً بالماء الساخن ثم تغسل لمدة 10 دقائق بالماء الساخن مع منظف ثم الشطف بالماء لمدة 5 دقائق على الأقل ثم تغسل اسبوعياً بمنظفات حمضية لإزالة حصوات الحليب.



عملية الحلب اليدوى

يجب إتباع الآتى:



- تنظيف أدوات الحلب جيداً وتجفف .
- أغسل الضرع جيداً ثم جففه بقطعة قماش نظيفة.
- تأكد من سلامة شخب اللبن وعدم وجود أى تغير فى اللبن قبل الحليب ثم أبدأ الحلب.
- بعد الحليب يتم تفرغ اللبن فى قسط نظيف ومزود بمصفاه وغطاء.



الإرشاد

البيطري

المصري

المعلومة = حياة

الخط الساخن

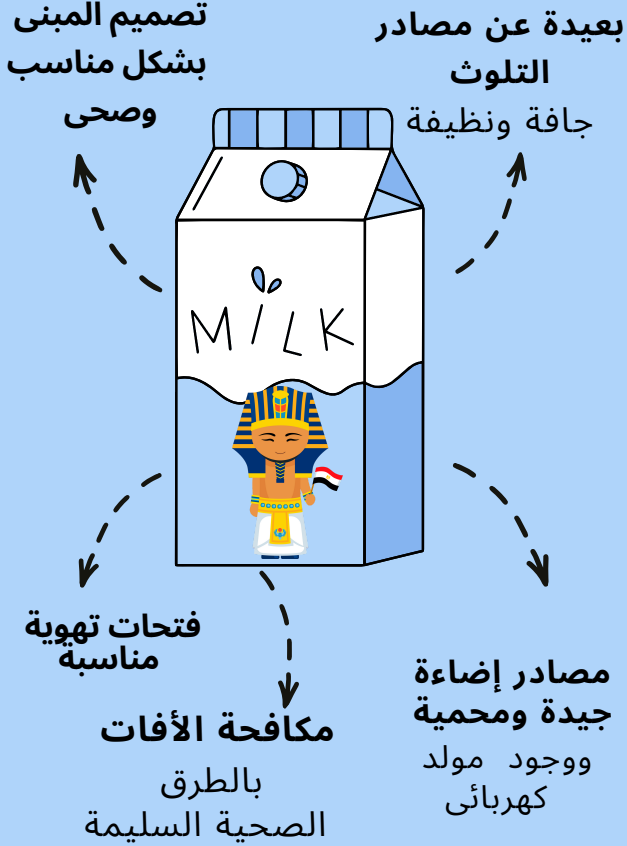


19561

تصميم وإعداد
د / محمد وديع

مع تحيات إرشاد الهيئة
العامة للخدمات البيطرية

أماكن تجميع الألبان



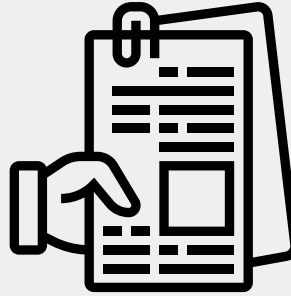
المباني والانشاءات

تتميز بمواقع وتصميم صحي مع استخدام تدابير وقائية جيدة للحد من الآفات .

صحتك في كوب لبن نظيف



حماية من خطر أي تلوث كيميائي
أو فيزيائي أو بيولوجي يعرض
المستهلكين لمخاطر غير مقبولة



السجلات والتتبع

تواجد سجلات خاصة بالمربين المتعاملين
معها يوضح بها اعداد الحيوانات
والاختبارات التي تتم .

تطوير مراكز تجميع الألبان



حماية أكيدة من أمراض خطيرة
ومن أمثلتها

مرض السل البقري : حيث ينتقل
الميكروب عن طريق الافرازات المرضية
للحيوان المحتوية علي الميكروب .
البروسيللا : إذا أصيب بها الإنسان
فتسمى الحمى المالطية أو الحمى
المتوجة أو حمى البحر المتوسط وتتميز
بارتفاع وانخفاض في درجة حرارة الجسم
مع تعرق شديد والام بالمفاصل.
التهاب الضرع: تكون الإصابة في
الضرع، ويسببها مجموعة مختلفة من
الميكروبات **والكثير من الأمراض
الأخرى** .